

# TOPSCAPE LANDSCAPE COMMUNITY

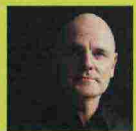
Con il numero 63, TOPSCAPE attraversa una soglia significativa della propria storia editoriale. Un passaggio che coincide con una fase di profonda ridefinizione del contesto culturale e professionale in cui la rivista opera. In un panorama trasformato, dove l'Architettura del Paesaggio vuole assumere un ruolo centrale nel dibattito contemporaneo, vogliamo rilanciare la rete di saperi competenze, visioni e pratiche, rafforzando l'ecosistema di conoscenze che alimenta la rivista. Da questa consapevolezza nasce la volontà di ridare slancio a una comunità attiva di studiosi, progettisti e ricercatori: una rete aperta, fondata sul confronto e sulla condivisione, che è parte integrante del progetto editoriale. A questa Landscape Community, che contribuisce alla qualità dei contenuti va, sin d'ora, il nostro ringraziamento.

With issue 63, TOPSCAPE crosses a significant threshold in its editorial history. This milestone coincides with a moment of profound transformation in the cultural and professional context in which the magazine operates. Within an evolving landscape, where Landscape Architecture has assumed a central role in contemporary discourse, the need to reactivate and expand the circulation of expertise, perspectives and practices has emerged, strengthening the ecosystem of knowledge that sustains the magazine. From this awareness stems the intention to consolidate and broaden an active community of landscape architects and researchers: an open network grounded in exchange, which is an integral part of the editorial project. To this Landscape Community, whose contribution is essential to the quality of our content, we extend our sincere thanks.

## COMITATO SCIENTIFICO

### JAMES CORNER

Architetto paesaggista e urbanista, fondatore e direttore dello studio Field Operations. Professore Emerito alla Weitzman School of Design dell'Università della Pennsylvania. Tra i progetti più importanti: l'acclamata High Line, a New York, il Presidio Tunnel Tops di San Francisco, il Navy Pier di Chicago, Presidio Tunnel Tops a Seattle, il Tongva Park di Santa Monica, il South Park di Londra presso il Queen Elizabeth Olympic Park, il Victoria Dockside di Hong Kong e la progettazione urbana della nuova città di Qianhai a Shenzhen.



### MARTHA SCHWARTZ

Si forma alla Scuola d'Arte dell'Università del Michigan e alla Graduate School of Design della Harvard University. Nel 1990 fonda lo studio Martha Schwartz Partners con sedi a Boston e Londra. Tra le sue opere lo Splice Garden a Cambridge, la Jacob Javitz Square a New York, l'Exchange Square a Manchester. Negli ultimi anni si concentra sulle conseguenze del cambiamento climatico e delle emergenze ambientali attraverso avanzate sperimentazioni progettuali sui temi della forestazione urbana, rigenerazione dei suoli e geingegneria.

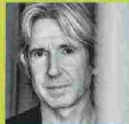


### MICHEL DESVIGNE

Architetto del paesaggio noto a livello internazionale per il suo lavoro rigoroso e contemporaneo in molti Paesi. Professore in numerose università, quali Harvard, aiuta le persone a vedere i paesaggi, a comprenderne i meccanismi per trasformarli e dare loro un significato.

Nel 2011 ha ricevuto il Grand Prix de l'Urbanisme per il suo costante contributo al dibattito sulle città e sui territori.

Nel 2020 ha ricevuto l'Équerre d'Argent nella categoria Spazio pubblico per il progetto Quai Southampton a Le Havre.



### CATHERINE MOSBACH

Architetto del paesaggio, vincitrice nel 2003 del Premio Europeo del Paesaggio Rosa Barba per il Giardino Botanico di Bordeaux, alla terza Biennale Europea del Paesaggio di Barcellona. Tra i suoi progetti: Saint Denis Canal Promenade a Parigi, il Parco Archeologico a Solutre, il Giardino Botanico di Bordeaux, il Museum Park Louvre a Lens e Piazza della Repubblica a Parigi. La sua attività è stata spesso riconosciuta e inserita in numerose pubblicazioni.

È autrice di conferenze e lezioni sul verde urbano.



### THOMAS WOLTZ

Architetto paesaggista e Principal di Nelson Byrd Woltz Landscape Architects (NBWLA), studio di fama internazionale con sedi negli Stati Uniti. Il suo lavoro integra architettura del paesaggio, ecologia, storia culturale e design urbano, con un approccio fortemente orientato alla sostenibilità e alla rigenerazione ambientale. Woltz è noto per progetti che intrecciano infrastrutture, spazi pubblici e paesaggi produttivi, restituendo valore sociale, ecologico e culturale ai luoghi e promuovendo una relazione più consapevole tra comunità e ambiente.





## ANDREAS KIPAR

Architetto, paesaggista e urbanista, è fondatore e CEO della società internazionale di consulenza del paesaggio LAND, con sedi in Arabia Saudita, Austria, Canada, Germania, Italia, e Svizzera. È membro dell'Accademia tedesca di pianificazione urbana e regionale (DASU), dell'Associazione degli architetti paesaggisti tedeschi (BDLA), dell'Associazione italiana degli architetti paesaggisti (AIAPP) e dell'Istituto italiano di urbanistica (INU). È membro della task force globale di esperti "Nature-Positive Cities" del World Economic Forum.



## PATRICK BLANC

Botanico francese, noto a livello internazionale per avere ideato la tecnica del giardino verticale o muro vegetale. Ha studiato all'Université Paris VI Pierre et Marie Curie dove si è laureato nel 1989. È ricercatore presso il CNRS (Centre National de la Recherche Scientifique) dal 1982 e responsabile del laboratorio di biologia vegetale tropicale all'Université Paris VI. Numerose le sue realizzazioni tra le quali la parete verde del Musée du Quai Branly a Parigi, in collaborazione con Jean Nouvel, e quella del Coixa Forum Art Museum a Madrid, progettato da Herzog & de Meuron.



## PERRY LETHLEAN

È fondatore e direttore dello studio TCL - Taylor Cullity Lethlean. Ha guidato con successo la realizzazione di complessi progetti paesaggistici e urbani come la Forest Gallery del Museo di Melbourne e il National Arboretum di Canberra. Ha ricevuto numerosi riconoscimenti tra cui il premio "Landscape of the Year" del World Architecture Festival 2014 e il Rosa Barba Landscape Prize 2014. La sua esperienza spazia dalla preparazione di quadri di progettazione urbana e masterplan su larga scala alla progettazione dettagliata di spazi urbani e paesaggistici.



## UDI KASSIF

Laureato a Bezalel, con lode, successivamente si è laureato presso l'AA (Architectural Association School of Architecture, Londra) nel 1991. Prima di dedicarsi all'architettura ha studiato arte a Vienna presso l'Akademie der Bildenden Künste. È socio dello studio internazionale Mayslits Kassif Roytman con il quale ha sviluppato numerosi progetti. Attualmente sta sviluppando nuove strategie interdisciplinari per alcuni dei più significativi progetti di rigenerazione urbana in Israele e sta trattando argomenti specifici di prossima pubblicazione.



## JACQUELINE OSTY

Si laurea all'École Nationale Supérieure du Paysage de Versailles. Nel 1985 fonda lo studio che nel 2007 diventa Atelier Jacqueline Osty & Associés. È nota per il suo lavoro in cui il patrimonio, le attenzioni urbane e ambientali sono integrate nella progettazione di progetti. Due volte Grand Prix National du Paysage nel 2005 e nel 2018, ha ricevuto il Grand Prix de l'Urbanisme nel 2020 e la "Equerre d'Argent" nella categoria "Spazi pubblici" nel 2022. Tra i suoi progetti: Parco Martin Luther King, il progetto urbano dell'Isola di Nantes e il Flaubert eco-district a Rouen.



## HENRI BAVA

Ha iniziato i suoi studi con una laurea in biologia vegetale all'Università di Parigi-Orsay. Nel 1980 entra a far parte della Scuola Nazionale del Paesaggio di Versailles (ENSP). Diventa paesaggista DPLG nel 1984 e lavora per un anno nello studio di Michel Carajoud. Nel 1986, con i suoi attuali soci, fonda l'Agence Ter a Parigi con una seconda sede a Karlsruhe, in Germania, dove gestisce progetti di riqualificazione di aree industriali dismesse e di creazione di grandi spazi pubblici. È presidente della Federazione francese degli architetti del paesaggio (FFP).



## FIGER BLITZ

Fondatore, direttore e responsabile di Carve.nl. Con oltre 30 anni di esperienza, il suo approccio multidisciplinare alla progettazione degli spazi urbani pone attenzione al ruolo del gioco nello spazio pubblico, anticipando le esigenze degli utenti di tutte le età con interventi progettuali sensibili volti al miglioramento di piazze e parchi. Attraverso l'inclusività e l'inserimento di elementi attrattivi per tutti i contesti, Carve crea spazi dinamici, multisensoriali e di qualità. I progetti non si fermano alla sola ideazione, sono arditi ma realizzabili, di alto profilo e rientrano nei tempi e nei budget previsti.



## ADRIAAN GEUZE

Fondatore e direttore delle tre sedi dello studio West 8 a Rotterdam, in Nord America e a Bruxelles. Con oltre 35 anni di esperienza nei settori dell'architettura del paesaggio, della progettazione urbana e delle infrastrutture, è apprezzato a livello internazionale per il suo lavoro pionieristico e pluripremiato in tutto il mondo. Nel 2022 è stato nominato professore di Architettura del paesaggio presso l'Università Tecnica di Delft e svolge regolarmente attività didattica e conferenze presso istituzioni accademiche in tutto il mondo.



## CHRIS REED

Fondatore dello studio Stoss Landscape Urbanism. È riconosciuto a livello internazionale per la sua attività relativa ai processi di trasformazione di paesaggi e città. La sua attività si concentra sulle relazioni tra paesaggio ed ecologia, infrastrutture, spazi sociali e città focalizzando l'attenzione su rivitalizzazione urbana, resilienza climatica, adattamenti di infrastrutture ed ex siti industriali, paesaggi dinamici e produttivi. È docente e Codirettore del Master in Architettura del Paesaggio alla Graduate School of Design dell'Università di Harvard.



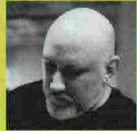
## JORDI BELLMUNT

Architetto e paesaggista, è Direttore del Master di Architettura del Paesaggio (UPC). Ha sviluppato progetti a grande e piccola scala, arricchendo il lavoro professionale con i temi più all'avanguardia della ricerca e della didattica accademica. È socio fondatore dello studio B2B Jordi Bellmunt i Agut Buscemi Arquitectes, che sviluppa progetti di paesaggio e disegno urbano. Fa parte del Comitato Scientifico di numerose riviste europee specializzate di paesaggio, dal 1999 a oggi organizzatore delle 13 edizioni della Biennale Internazionale del Paesaggio di Barcellona.



## STEPHEN BUCKLE

Design Director di ASPECT studios, è un influente designer, architetto del paesaggio e urbanista, riconosciuto per i suoi audaci progetti di city shaping che tentano di sfidare e sconvolgere la mondanità urbana. Cerca di affrontare le complesse sfide sociali, ambientali e tecniche che si presentano in alcune delle città più densamente urbanizzate del mondo. Tra i progetti più significativi si ricordano The Urban Gallery at Hyperlane a Chengdu, la Shanghai Library East, Alibaba Tech Campus HQ, e Hangzhou, The Roof a Shanghai, e The Ring a Chongqing.



## PEDRO PEDALINO

Architetto del paesaggio riconosciuto a livello internazionale, con un percorso di eccellenza nella realizzazione di progetti ad alto impatto ambientale e pubblico. Ha collaborato con Paulo Mendes da Rocha e ha studiato anche arti contemporanee alla School of Visual Arts di Parque Lage, ottenendo riconoscimenti in diversi ambiti del design. Nel 2012 arriva per la prima volta in Vietnam con l'obiettivo di fondare uno studio di riferimento. Nel 2015 fonda U-Group, network pluripremiato con tre sedi, oltre 35 professionisti e progetti internazionali di media e grande scala.



## JOAN NOGUÉ

Professore di Geografia umana all'Università di Girona. Fondatore e direttore dell'Osservatorio del Paesaggio della Catalogna fino al 2017. Ha pubblicato *Paesaggio, territorio, società civile. Il senso del luogo nel contemporaneo* (Libria, 2017), *Yi-Fu Tuan. El arte de la geografía* (Icaria, 2018) e *l'altro mondo rurale* (Tigre de Paper, 2022). È membro del Comitato Scientifico della Fondazione Benetton Studi Ricerche. La Graduate School of Design dell'Università di Harvard ha riconosciuto la sua carriera accademica e intellettuale come "Sylvester Baxter Lecturer".



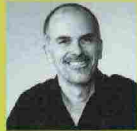
## VIRAI CHATTERJEE

Fondatore e direttore di One Landscape, studio di progettazione che esplora il rapporto tra natura, cultura e spazio urbano. Il suo lavoro si distingue per un approccio sensibile al contesto, che integra ecologia, artigianalità e design contemporaneo, dando forma a paesaggi sostenibili e identitari. Attraverso progetti che spaziano dallo spazio pubblico alle residenze private, Chatterjee promuove una visione del paesaggio come infrastruttura viva, capace di generare valore ambientale, sociale e culturale.



## TANICREDI CAPATTI

Architetto, dopo aver diversi anni con Gabriele Kiefer, con l'Università di scienze applicate di Anhalt e con l'Università tecnica di Braunschweig, fonda a Berlino insieme a Matthias Staubach capattistaubach urbane landschaften, studio attivo in ambito nazionale e internazionale, che si occupa di progettazione del paesaggio in campo ludico-sportivo-ricreativo, pianificazione e riqualificazione urbana. Tra gli ultimi progetti più significativi il Sony(Center) e il parco pensile AERA a Berlino.



Ritaglio stampa ad uso esclusivo del destinatario, non riproducibile.

059621



## COMITATO SCIENTIFICO

### BIAGIO GUCCIONE

Già presidente del Corso di Laurea Magistrale in Architettura del Paesaggio presso l'Università degli Studi di Firenze. Impegnato da decenni a promuovere l'architettura del paesaggio in Italia attraverso la didattica, la ricerca, la divulgazione scientifica nonché l'attività professionale. È autore di più di 500 saggi e articoli in diverse riviste italiane e straniere. Ultimo libro curato con Emanuela Paglia è *Maestri di Paesaggistica III*. Attualmente membro del direttivo IASLA. È in corso di realizzazione il più recente progetto al quale ha partecipato: il Belvedere Puccini a Torre del Lago.



### DANIELA COLAFRANCESCHI

Architetto e Prof. Ordinario di Architettura del Paesaggio (SSD ICAR 15) al DiARC dell'Università degli Studi di Napoli Federico II, dove è anche dottore di ricerca in Progettazione Architettonica. Membro del collegio docenti del Dottorato in Paesaggio e Ambiente dell'Università di Roma "La Sapienza". È stata Presidente di IASLA - Italian Association of Landscape Architects (2022-2024). Ha diretto la collana *Land&Scape* per Gustavo Gili, premiata con il FAD di pensiero e critica, e dirige la collana *L&SCAPE* per Libria. Autrice di numerosi saggi e pubblicazioni internazionali, ha recentemente pubblicato *Mare Paesaggio* (Libria, 2024).



### FRANCO PANZINI

Architetto e storico del paesaggio, è stato docente a contratto presso varie università, è Presidente della Associazione Pietro Porcinai Aps, membro del Comitato Scientifico di APGI. Ha pubblicato numerosi libri sulla storia del giardino e degli spazi verdi urbani, fra i quali: *Per i piaceri del popolo. L'evoluzione del giardino pubblico in Europa dalle origini al XX secolo* (1993); *Giardini delle Marche* (1999); *Progettare la natura* (2005); *Prati urbani. I prati collettivi nel paesaggio della città* (a cura di 2018); *Coltivare la città. Storia sociale degli orti urbani nel XX secolo* (2021).



### BIANCA MARIA RINALDI

Professoressa associata in Architettura del Paesaggio al Politecnico di Torino. Ha ricoperto incarichi di insegnamento in varie università, tra cui la Boku a Vienna, la TU Graz e la National University of Singapore. Il suo lavoro di ricerca è stato supportato con *fellowship* da Dumbarton Oaks (Trustees for Harvard University) e dalla Alexander Von Humboldt Foundation. Nel 2012 ha ricevuto il J.B. Jackson Prize dalla Foundation for Landscape Studies. È stata *Nominator* per le prime tre edizioni dell'*Oberlander International Landscape Architecture Prize*.



### ANNAISA METTA

È professoressa ordinaria di Architettura del Paesaggio all'Università Roma Tre. 2017 *Italian Fellow in Landscape Architecture* per l'*American Academy in Rome*, di cui da allora è consulente. Tra i libri recenti: *Il paesaggio è un mostro. Città selvatiche e nature ibride* (DeriveApprodi, 2022); *Alberli 30 frammenti di storia d'Italia* (Marsilio, 2022). Nel 2023 cura la sezione "La natura è di casa" della mostra *Home Sweet Home* alla Triennale di Milano. Tra i progetti realizzati, il parco fluviale di Poste Italiane sul lungotevere Flaminio, a Roma (2023).



### RAFFAELA COLOMBO

*Visiting Researcher* ad Harvard University, *Metalab*(at)Harvard. Harvard Berkman Klein Center for Internet and Society. Architetto. Da 35 anni insegna Architettura del Paesaggio al Politecnico di Milano dove è professoressa di Chiara Fama alla Scuola di Design. *Team Leader* in 65 workshop universitari internazionali in Danimarca, Italia, Canada, USA, Inghilterra, Serbia, Spagna, Cile, Messico. Ha revisionato più di 1600 progetti urbani accademici, tenuto 385 lezioni e conferenze accademiche. Membro di giurie internazionali, è autore di 52 pubblicazioni.



### MICHELA DE POLI

Architetto paesaggista è associato e titolare con Adriano Marangon dello studio MADE associati di Treviso che opera nel campo dell'architettura del paesaggio indagando a varie scale operazioni di trasformazione controllata. Si occupa di progettazione architettonica, pianificazione urbana, e architettura del paesaggio attraverso l'analisi e la progettazione di siti di particolare valenza paesaggistica e ambientale. Svolge attività di ricerca e di insegnamento. Professore a contratto di progettazione paesaggistica all'Università di Bologna Facoltà di Agraria.



### ALESSANDRO GABBIANELLI

Architetto, professore associato di Architettura del paesaggio presso il Dipartimento di Architettura dell'Università degli studi Roma Tre. I suoi temi di ricerca si focalizzano sugli spazi residui urbani e la loro rigenerazione attraverso il progetto di paesaggio. Si occupa inoltre di agricoltura urbana e delle relazioni tra paesaggio, patrimonio e turismo. Tra le sue recenti pubblicazioni: *Spazi residui. La vegetazione nei processi di rigenerazione urbana* (GotoEco Editore).



### MIRELLA DI GIOVINE

Architetto paesaggista, associa alla esperienza, più che trentennale, di dirigente pubblico nel settore della pianificazione e progettazione ambientale, quella di docente alla Scuola di Specializzazione in Beni Naturali e Territoriali, Università Sapienza Roma. Numerose esperienze in Italia e all'estero di progettazione di sistemi ambientali, di infrastrutture verdi e progettazione di parchi pubblici. Attualmente è componente del Comitato Scientifico dell'Associazione per i Giardini Storici (APGI) del MIC e del Comitato Tecnico Scientifico del Parco Archeologico dell'Appia Antica.



### ANTONIO LONGO

Architetto e urbanista, è professore ordinario al Politecnico di Milano dove ha fondato e ha diretto dal 2017 al 2024 il corso di laurea magistrale in *Landscape Architecture Land Landscape Heritage*. Affianca all'attività didattica la ricerca applicata e progettuale relativa agli spazi pubblici, al disegno degli spazi aperti e alla riorganizzazione e rigenerazione dei territori e dei paesaggi contemporanei.



### ALESSANDRO BIANCHI

Architetto e Ph.D., è professore associato alla Scuola AUIC del Politecnico di Milano dove ha la cattedra di *Landscape Representation and Modelling*. Autore di numerosi saggi e libri, tra cui *Landscape by Signs* (2019) e *Il Centro Piacentiniano di Bergamo* (2018). Nel 2013 è curatore della mostra "Palazzo Te allo Specchio", Centro di Arte e Cultura di Palazzo Te. Nel 2023 vince i premi APR magazine e 2A magazine con il progetto "Carbon Capture Towers". Nel 1999 fonda lo studio *Abad Architetti*, impegnato in numerosi progetti di paesaggio.



### PAOLO CECCON

Architetto, fondatore e socio di CZstudio associati con cui realizza progetti e ricerche per la trasformazione di spazi urbani complessi, parchi e spazi aperti, paesaggi idraulici in ambienti sensibili e per la gestione delle emergenze legate ai cambiamenti climatici; docente allo IUAV di Venezia e all'UNICAM, ai Master di Architettura del Paesaggio di Cagliari-Carbonia e di Barcellona. Tra i riconoscimenti: *Tourism Landscape Award*, *Premio di Architettura Città di Oderzo*, *Architect Honor Award*, *AIA-NY, USA*; finalista all'*International Award on Landscape Rosa Barba*, Barcellona (2001, 2008, 2018).



### LAURA GATTI

Paesaggista di formazione agronomica specializzata in valutazioni, progetti e consulenze per il verde pubblico e privato. Collabora a livello internazionale in *concept* a diverse scale, da *masterplan* a soluzioni per la città con specifiche competenze nel verde integrato agli edifici. Vincitrice di concorsi e premi, fra cui il "Great Trees Award", che pone all'attenzione figure che hanno contribuito alla nascita e all'affermazione di una vera "scuola italiana" per l'architettura del paesaggio. È riconosciuta fra i "50 Most Impactful Green Leaders (Global Listing)" - World CSR Day 7<sup>th</sup> ed.



### LUISA LIMIDO

Architetto e giornalista, PhD Paris I - Sorbonne, ha insegnato al Politecnico di Milano e all'École de La Villette a Parigi; ha collaborato con diversi centri di studio e di ricerca e dal 2017, a seguito di una *fellowship* a l'ENSF di Versailles, è ricercatore associato del *laboratoire LAREP* (ENSF). È autrice di numerosi contributi scientifici sulla storia del giardino e del paesaggio, sull'origine e sulla formazione dell'architetto paesaggista; specialista del giardino francese del XIX secolo, svolge attività di consulenza per interventi di recupero e valorizzazione.



Ritaglio stampa ad uso esclusivo del destinatario, non riproducibile.

059621

## MARGHERITA BRIANZA

Dopo la formazione tra Milano (Polimi), Versailles (ENSP) con Gilles Clément e Marsiglio, collabora con Charles Jencks. Nel 2008 fonda Parcneuveu, oggi uno studio internazionale di oltre 30 professionisti, che dirige con Luca Manzocchi (socio dal 2012) e Carolina Pelosato (partner dal 2024). La pratica, attiva dallo spazio pubblico all'hotellerie, si basa sulla filosofia "Landscapes for People", mettendo al centro del progetto la comunità: "Progettare il paesaggio significa gestire l'apparente natura selvaggia, accettarne l'imprevedibilità e favorire la coesistenza tra ordine e disordine, creando nuovi luoghi."



## EMMA SALIZZONI

Professore Associato in Architettura del Paesaggio presso il Dipartimento Interateneo di Scienze, Progetto e Politiche del Territorio (DIST) del Politecnico di Torino. La sua attività di ricerca si incentra sul ruolo del progetto di paesaggio per il disegno e la gestione delle interazioni tra risorse naturali e città.

È autrice di numerose pubblicazioni di carattere internazionale e nazionale e membro della World Commission on Protected Areas (WCPA), commissione internazionale di esperti della International Union for Conservation of Nature (IUCN).



## ENRICA GIACCAGLIA

Architetto, laureata sia in Progettazione Urbana sia in Filosofia, si specializza in Architettura del Paesaggio, conseguendo un Master di II livello e un Dottorato all'Università degli Studi Roma Tre. Dopo aver collaborato con diversi studi di architettura, svolge attività di libera professione per committenze pubbliche e private.

In parallelo, sviluppa attività di ricerca con alcune università italiane e lavora a supporto di amministrazioni comunali, elaborando studi e progetti riguardanti la tutela del paesaggio con un approccio trasversale e multidisciplinare.



## VIOLA CORBARI

Architetta con un Dottorato in Paesaggio e Ambiente presso Sapienza Università di Roma. Ha al suo attivo pubblicazioni e contributi su temi di teoria del paesaggio e design, tra cui la curatela di *Paesaggi e teorie*. Autrice del volume *Pietro Porcinai e l'Italia della corsa al mare*. Oltre all'attività accademica, ha svolto ricerca presso istituzioni italiane e internazionali e ha collaborato a progetti di paesaggio, evidenziando interesse per le trasformazioni ambientali e culturali. Attualmente è Funzionario Architetto al Ministero della Cultura.



## ALESSANDRO PONCHIO

Resident Director di Cracknell Europe, con circa 18 anni di esperienza in architettura, *landscape architecture* e *urban design* in Europa, Medio Oriente, UK e Asia. Alla guida dello studio europeo con sede in Svizzera, coordina un team internazionale e si concentra su rigenerazione urbana, spazi pubblici e integrazione tra *masterplanning*, architettura e paesaggio per soluzioni resilienti e contestualmente reattive. La sua visione pone al centro spazi vitali e sostenibili, con un forte impegno verso l'innovazione progettuale e la qualità dell'ambiente costruito.



## LARA BROGLIO

Dopo la laurea in Architettura a "La Sapienza", ha trascorso due anni tra Lisbona e Malaga. Approda in Cina dove ha lavorato come *Project Architect* presso SYM Architecture & Landscape Design Inc. Dal 2018 ricopre il ruolo di *Senior Architect* in 100Architects a Shanghai, studio specializzato nella progettazione di spazi pubblici per l'intrattenimento, concepiti per favorire l'uso attivo di diversi dispositivi ludici. Un approccio che, nel tempo, ha preso forma nel concetto progettuale da loro definito "Urban Toys".



# TOPSCAPE LANDSCAPE NETWORK

## TOPSCAPE COLLABORA NELL'AMBITO DELLE PROPRIE INIZIATIVE CON:

### ENTI ISTITUZIONALI

- Parlamento Europeo
- Ministero dell'Ambiente e della Sicurezza Energetica

### ENTI E RETI TERRITORIALI

- ANCI Associazione Nazionale Comuni Italiani
- ANCE – Associazione Nazionale Costruttori Edili

### ORDINI PROFESSIONALI E CONSIGLI NAZIONALI

- Consiglio Nazionale Architetti Pianificatori Paesaggisti e Conservatori CNAPPC
- Consiglio Nazionale degli Ingegneri
- Consiglio Nazionale Geometri e Geometri Laureati
- Consiglio dell'Ordine Nazionale dei Dottori Agronomi e dei Dottori Forestali
- Collegio Nazionale Periti Agrari e Periti Agrari Laureati
- Collegio Nazionale Agrotecnici e Agrotecnici Laureati
- AEP – Asociación Española de Paisajistas

### ASSOCIAZIONI PROFESSIONALI, CULTURALI E DI SETTORE

- APAP – Associação Portuguesa Arquitectos Paisagistas
- ALA – ASSOARCHITETTI

- AIAS – Associazione Italiana Ambiente e Sicurezza
- AIDIA – Ass. Italiana Donne Ingegneri e Architetti
- INARCH – Istituto Nazionale di Architettura
- INU – Istituto Nazionale di Urbanistica
- CATAP – Coordinamento delle Associazioni Tecniche scientifiche per l'Ambiente e il Paesaggio

### ASSOCIAZIONI DI PAESAGGIO E FILIERA VIVAISTICA

- AIDTPG – Associazione Italiana Direttori e Tecnici Pubblici Giardini
- AIPIN – Associazione Italiana per l'Ingegneria Naturalistica
- AIVPE – Associazione Italiana Verde Pensile
- ANVE – Associazione Nazionale Vivaisti Esportatori
- AVI – Associazione Vivaisti Italiani
- ASSOVERDE – Associazione Italiana Costruttori del Verde
- ASSO.IMPRESA.D.I.A. – Associazione Nazionale Imprese di Difesa e Tutela Ambientale
- Associazione Nazionale Arboricoltori
- Fondazione Alberitalia
- Green City Network
- Legambiente Veneto
- ResilienceLAB APS